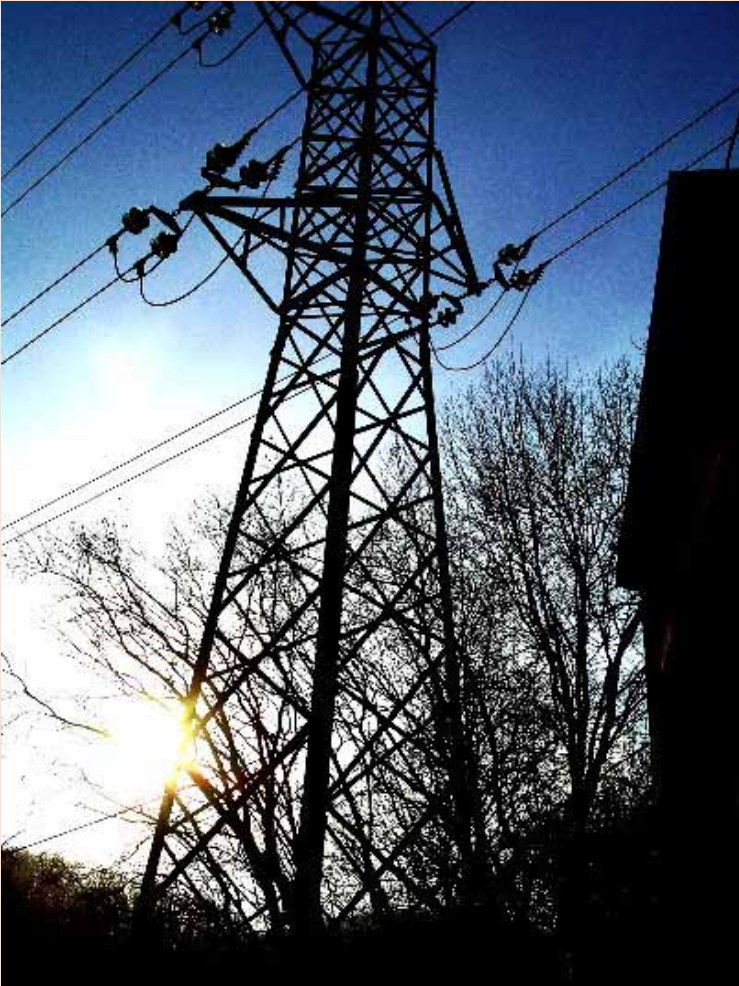


## MANTENIMIENTO DE INSTALACIONES DE ALTA TENSION.

Constituye la “espinada dorsal” de la actividad de S.T.&M. y de ella derivan el resto de las actividades que podemos calificar de singulares.



Discutir la importancia que la continuidad en el suministro de energía eléctrica representa para cualquier actividad es algo que no se plantea.

Por ello, el diseño de las instalaciones, la idoneidad de los materiales y equipos que las componen, así como la construcción de las mismas, son aspectos que han de ser cuidados en extremo.

No obstante y a pesar de lo anterior, cuando la parada se produce por fallo en alguna parte del sistema, el perjuicio ocasionado resulta importante.

Es por ello que el **mantenimiento** de las instalaciones eléctricas en general y las de **alta tensión** en particular, debe ser ejecutado con garantías solo alcanzables empleando profesionales altamente especializados a la par que equipos específicos con procedimientos sumamente contrastados.

El cumplimiento de las premisas citadas en S.T.&M. al cabo de los años, lo avala la nutrida referencia de clientes que nos confían el mantenimiento de sus instalaciones de alta tensión; desde el centro de transformación más discreto, hasta el conjunto de subestaciones y centros de las instalaciones de mayor potencia.



Técnicas de mantenimiento preventivo, predictivo y correctivo se aplican sobre los elementos que integran la instalación, tales como:

- **Transformadores de potencia.**
- **Transformadores de medida.**
- **Relés de protección.**
- **Interruptores automáticos.**
- **Cables de potencia.**
- **Instalaciones de puesta a tierra.**
- **Seccionadores.**
- **Autoválvulas.**
- **Equipos de medida.**
- **Etc.**

Los trabajos de mantenimiento en instalaciones de alta tensión, en todo o en parte han de realizarse con parada; S.T.&M. se adapta siempre a las limitaciones que, en tal sentido, plantea el Titular.



Naturalmente, disponemos de un **SERVICIO 24 HORAS** para situaciones cuya urgencia así lo precisa.

**Tfno: 689 23 49 70 (Vizcaya)**

**646 96 83 60 (Burgos)**

**646 96 83 61 (Burgos)**

El servicio de mantenimiento se completa con un extenso informe que, de acuerdo con el detalle de lo realizado y el resultado de las mediciones y comprobaciones, contiene las recomendaciones oportunas para la mejor explotación del conjunto.

